

SCHLOSS ELMAU
LUXURY SPA & CULTURAL HIDEAWAY
★ ★ ★ ★ ★

**The Schloss Elmau Experience
Preise Sommer 2010**

A member of
The Leading Hotels of the World®

DIE SCHLOSS ELMAU HOTELZIMMERPREISE

gelten pro Nacht und Person ab 16 Jahren und beinhalten:

- Übernachtung
- Benutzung aller öffentlichen Einrichtungen und Spas des Hotels
- Eintritt zu allen Konzerten und Lesungen
- Mehrwertsteuer

DIE SCHLOSS ELMAU PAUSCHALE

Zuzüglich zum Hotelzimmerpreis ist die Kurtaxe in Höhe von € 0,45 und die Schloss Elmau Pauschale in Höhe von € 79/Person/Nacht zu zahlen. Sie beinhaltet:

- Halbpension mit üppigem Frühstücksbuffet und Abendessen-Dine-Around-Gutschrift in Höhe von bis zu € 48 in einem der jeweils geöffneten Restaurants
- Mineralwasser und Äpfel auf dem Zimmer am Anreisetag
- Tageskuchen, Obst und Mitternachtsnack in der Teesaal-Lounge
- Tee, Äpfel, Trockenobst, Nüsse und Trinkbrunnen in den Spa-Lounges
- 24 Stunden Internetnutzung
- Teilnahme an Entspannungslektionen, die nicht gesondert berechnet werden
- Teilnahme an Sportprogrammen und Nutzung von Sportangeboten, die nicht gesondert berechnet werden
- Mehrwertsteuer

Bitte beachten Sie, dass bei Nichtnutzung einzelner oder aller Bestandteile von Pauschalen keine Rückvergütung erfolgt.

DIE SCHLOSS ELMAU KINDERPAUSCHALE

Zuzüglich zum Hotelzimmerpreis ist für Kinder ab 11 Jahren eine Kurtaxe von € 0,25 sowie für Kinder bis 15 Jahre, die im Zimmer der Eltern übernachten, eine ermäßigte Kinderpauschale pro Kind/Nacht wie folgt zu zahlen:

- € 20 für Kinder bis 2 Jahre
- € 35 für Kinder von 3 bis 5 Jahren
- € 50 für Kinder von 6 bis 10 Jahren
- € 65 für Jugendliche von 11 bis 15 Jahren

Die Kinderpauschale beinhaltet:

- Frühstücksbuffet für Familien im Restaurant La Salle
- Mittagessenbuffet von 12.30 bis 13.30 Uhr für Kinder und Jugendliche im Restaurant La Salle
- Abendessenbuffet von 18 bis 19 Uhr für Familien im Restaurant La Salle
- Tageskuchen und Obst im Teesaal
- Tee, Obst und Nüsse im Family Spa
- Teilnahme an den Edutainment-, Abenteuer- und Sportwochen für Kinder ab 4 Jahren (Für einzelne Aktivitäten wird ein Unkostenbeitrag berechnet)
- Betreuung im Kindergarten für Kinder von 2 bis 5 Jahren, die sich von Ihren Eltern trennen können
- Mehrwertsteuer

Bitte beachten Sie, dass bei Nichtnutzung einzelner oder aller Bestandteile von Pauschalen keine Rückvergütung erfolgt.

Folgende Angebote werden für Kinder bis 15 Jahre nicht gesondert berechnet bzw. sind im Hotelzimmerpreis inklusive:

- Übernachtung auf der Couch bzw. im Kinderbett im Zimmer der Eltern.
- Nutzung aller Einrichtungen und Anlagen mit Ausnahme von Badehaus und Hamam sowie der Kaminbar, die jeweils exklusiv Erwachsenen ab 16 Jahren vorbehalten sind und der Restaurants Fidelio und Luce d'Oro, die von Jugendlichen ab 11 Jahren in Begleitung der Eltern besucht werden können.
- Eintritt zu allen Konzerten und Lesungen für Kinder ab 6 Jahren, die sich während der gesamten Veranstaltung ruhig verhalten können.

DIE SCHLOSS ELMAU PREISVORTEILE

- **Familien** erhalten für Kinder, die im Zimmer der Eltern übernachten, einen **Nachlass auf den Hotelzimmerpreis** in Höhe der Schloss Elmau Kinderpauschale für Kleinkinder bis 2 Jahre in den **Perioden A bis D** und für Kinder von 3 bis 10 Jahren in den **Perioden C und D** des Preiskalenders.
- **Je länger, desto günstiger:** bei Buchung von mindestens 7 Nächten für 2 Personen in einem Zimmer erhalten Sie einen **Nachlass auf den Hotelzimmerpreis in Höhe von € 20 pro Nacht.**
- **Kurz, aber günstig** – bei Buchung einer Kurzwoche für 5 Nächte und 2 Personen im Zimmer sowie Anreise an bestimmten Sonntagen, erhalten Sie einen einmaligen **Nachlass auf den Hotelzimmerpreis in Höhe von € 150.** Die jeweiligen Termine finden Sie unter Specials auf der Website von Schloss Elmau.
- **Attraktive Packages** finden Sie unter Packages auf der Website von Schloss Elmau www.schloss-elmau.de.

DIE SCHLOSS ELMAU AUFPREISE

Während der nachstehend im Preiskalender markierten Saisonzeiten erhöhen sich die Hotelzimmerpreise wie folgt pro Person/Nacht:

Saison Aufpreis

C	€ 25
B	€ 35
A	€ 45, Kinder ab 3 Jahren € 35
X	€ 125, Kinder ab 3 Jahren € 45
S	€ 275, Kinder ab 11 Jahren € 120 (als Festbeitrag Sylvester)

An Wochenenden erhöht sich der Hotelzimmerpreis zusätzlich um einen Aufpreis „Saison Weekend“ von € 25 pro Nacht/Person ab 6 Jahren, sofern der Aufenthalt weniger als drei Nächte beträgt.

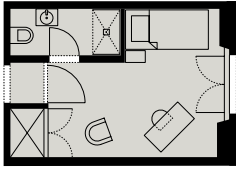
Während der Festivals (Swing Festival vom 27. 5. bis 4. 6. / 2. European Jazz Club Summit 24. bis 29. 10. / 11. European Jazztival 18. bis 20. 11. / 2. Festivalissimo – Verbier Festival @ Schloss Elmau 27. 11. bis 5. 12.) gilt der Aufpreis als Festivalzuschlag

BITTE BEACHTEN SIE

- Das Zimmer steht Ihnen am Anreisetag ab 16.30 Uhr und am Abreisetag bis 11.30 Uhr zur Verfügung.
- In allen Gästezimmern und öffentlichen Räumen gilt mit Ausnahme der Kaminbar ein absolutes Rauchverbot.
- Die Reservierung gilt nur für die Zimmerkategorie und nicht für eine bestimmte Zimmernummer oder Etage.
- Bei einer Stornierung oder Verkürzung der reservierten Tage weniger als 4 Wochen vor der Anreise, kann auf die Berechnung einer Stornogebühr in Höhe des Hotelzimmerpreises für die stornierten bzw. verkürzten Tage nur verzichtet werden, wenn das Zimmer noch am gleichen Tag weitervermietet werden kann.
- Eine Nichtnutzung aller oder einzelner Angebote der Schloss Elmau Pauschalen wird nicht rückvergütet.
- Hunde können leider nur im Alpengut Elmau aufgenommen werden.
- Für den Tiefgaragenplatz werden € 10 pro Tag berechnet.
- In den Suiten werden für die 3. bzw. 4. Person ab 16 Jahren € 110 berechnet.
- Bei einer Erhöhung der Mehrwertsteuer erfolgt eine entsprechende Anpassung der Preise.

Stand 2. April 2010.
Änderungen vorbehalten.

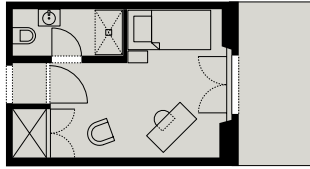
EINZELZIMMER IM SCHLOSS



Einzelzimmer Puristich

Ost historisch, 18 – 20 qm, Loewe TV, Bose-Sound-System mit iPod-Anschluss, Minibar. Badezimmer mit Dusche.

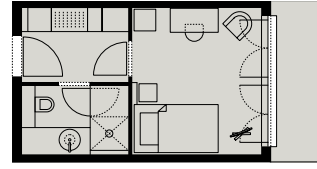
ab € 125



Einzelzimmer Puristich mit Balkon

Ost historisch, 18 – 20 qm, Loewe TV, Bose-Sound-System mit iPod-Anschluss, Minibar. Badezimmer mit Dusche.

ab € 145



Einzelzimmer Deluxe mit Balkon

Süd, 22 qm, franz. Bett (140 x 210 cm) mit Schramm Matratze. Loewe TV, Bose-SoundSystem mit iPod-Anschluss, Minibar. Badezimmer mit Dusche.

ab € 185

GROSSE EINZELZIMMER IM SCHLOSS

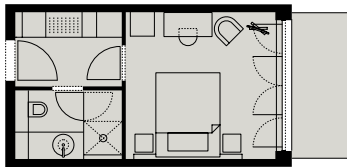


Großes Einzelzimmer Deluxe

Süd, 25 qm, franz. Bett (160 x 210 cm) mit Schramm Matratze. Loewe TV, Bose-Sound-System mit iPod-Anschluss, Minibar. Badezimmer mit Dusche.

bei Einzelbelegung **ab € 195**

bei Doppelbelegung **ab € 125**



Großes Einzelzimmer Deluxe mit Balkon

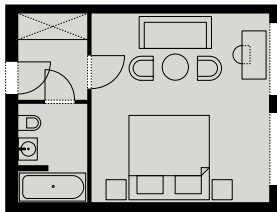
Süd, 25 qm, franz. Bett (160 x 210 cm) mit Schramm Matratze. Loewe TV, Bose-Sound-System mit iPod-Anschluss, Minibar. Badezimmer mit Dusche.

bei Einzelbelegung **ab € 225**

bei Doppelbelegung **ab € 135**

DOPPELZIMMER IM SCHLOSS

Belegung mit 2 Personen

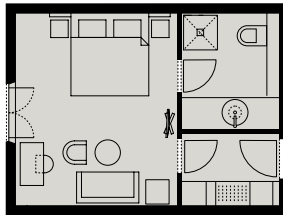


Doppelzimmer Puristich

Ost historisch, 26–31 qm, Bett (180 x 200 cm). Loewe TV, Bose-Sound-System mit iPod-Anschluss, Minibar. Badezimmer mit Badewanne.

bei Einzelbelegung **ab € 155**

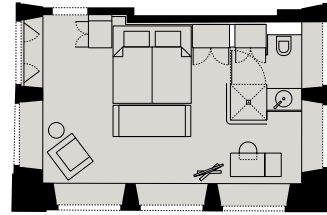
bei Doppelbelegung **ab € 115**



Doppelzimmer Deluxe

Süd, 33 qm, Bett (200 x 210 cm) mit Schramm Matratzen. Loewe TV, Bose-Sound-System mit iPod-Anschluss, Minibar. Luxuriöses Naturstein-Badezimmer mit Dusche.

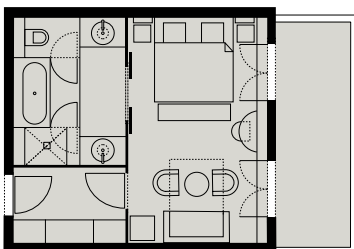
ab € 145



Doppelzimmer Turm

Süd, West und Ost, 30 qm, Bett (180 x 200 cm) mit Schramm Matratzen. Loewe TV, Bose-Sound-System mit iPod-Anschluss, Minibar. Badezimmer mit Dusche (nur mit Glaswand vom Zimmer getrennt). Turm ohne Aufzug und ohne Room Service.

ab € 155



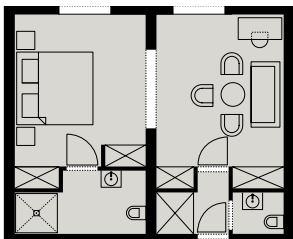
Doppelzimmer Deluxe mit Balkon oder Terrasse

West, 39 qm, Bett (200 x 210 cm) mit Schramm Matratzen. Loewe TV, Bose-Sound-System mit iPod-Anschluss, Minibar. Luxuriöses Naturstein-Badezimmer mit Dusche, Badewanne und getrenntem WC.

ab € 165

JUNIORSUITEN MIT SCHLAF- UND WOHNBEREICH IM SCHLOSS

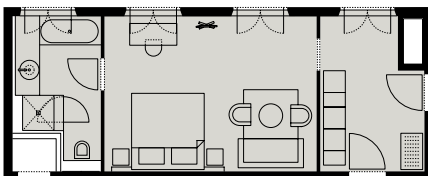
Belegung mit 2 Erwachsenen und bis zu 2 Kindern.



Juniorsuite Puristisch

Ost historisch, 40 – 50 qm, Bett (180 x 200 cm), Wohnbereich mit ausziehbarer Couch. Loewe TV, Bose-Sound-System mit iPod-Anschluss, Minibar. Badezimmer mit Dusche und teilweise zweitem getrennten WC.

ab € 135



Juniorsuite Innenhof

45 qm. Schlafrum mit übergroßem Bett (200 x 210 cm) und Schramm Matratzen sowie ausziehbarer Couch. Loewe TV, Bose-Sound-System mit iPod-Anschluss, Minibar. Luxuriöse Naturstein-Badezimmer mit Badewanne, Dusche und Blick in den Innenhof.

ab € 145

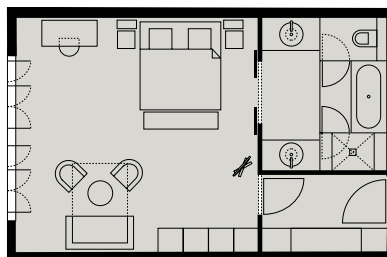
Alle Deluxe-Juniorsuiten im Schloss haben übergroße Betten (200 x 210 cm) mit Schramm Matratzen, Wohnbereich mit ausziehbarer Couch. Loewe TV, Bose-Sound-System mit iPod-Anschluss, Minibar. Luxuriöse Naturstein-Badezimmer mit Badewanne, Dusche, getrenntem WC und Blick auf die Berge.



Juniorsuite Deluxe

Süd oder West, 40 – 44 qm

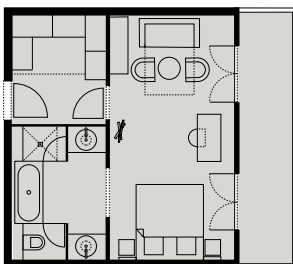
ab € 175



Juniorsuite Deluxe XL

Süd oder West, 45 – 55 qm

ab € 185



Juniorsuite Deluxe XL mit Balkon

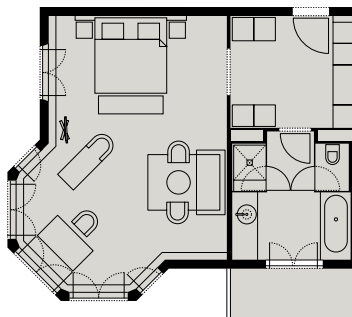
Süd oder West, 40 qm

ab € 205

Juniorsuite Deluxe XXL mit Balkon

Süd oder West, 45 qm

ab € 215



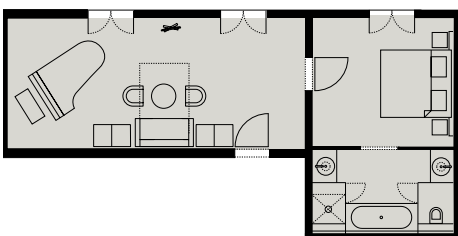
Fürstenzimmer Deluxe mit Balkon

Süd- und West, 65 qm

ab € 265

SUITEN MIT GETRENNTEM SCHLAF- UND WOHNZIMMER IM SCHLOSS

Belegung mit 2 Erwachsenen und bis zu 2 Kindern.



Piano Suite Deluxe

Nord, 65 qm. Schlafrum mit übergroßem Bett (200 x 210 cm) und Schramm Matratzen. Wohnraum mit ausziehbarer Couch und Kawai Flügel. Loewe TV, Bose-Sound-System mit iPod-Anschluss, Minibar. Luxuriöses Naturstein-Badezimmer mit Badewanne, Dusche, getrenntem WC und Blick ins Tal.

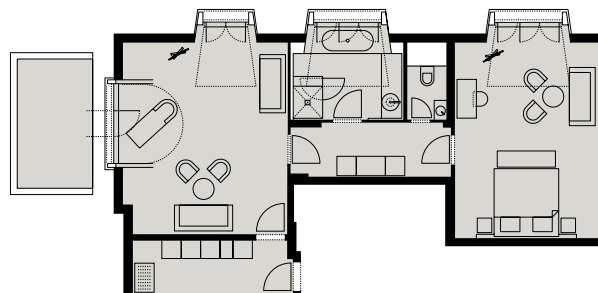
ab € 225



Sous le Toit Suite Deluxe

Süd, 70 qm. Schlafrum mit übergroßem Bett (200 x 210 cm) und Schramm Matratzen. Wohnraum mit Sofa, ausziehbarer Couch und Chaiselongue. Loewe TV, Bose-Sound-System mit iPod-Anschluss, Minibar. Luxuriöses Naturstein-Badezimmer mit Badewanne, Dusche, getrenntem WC und Blick auf die Berge.

ab € 290



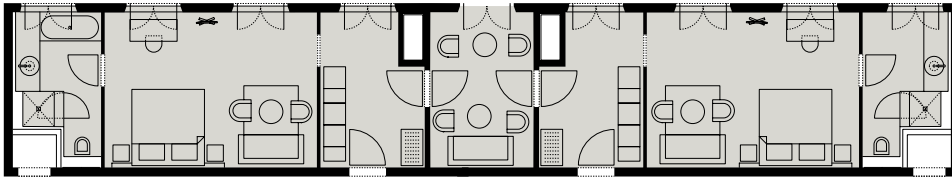
Windows on the Mountain Suite Deluxe mit Balkon

Süd und West, 85 qm. Schlafrum mit übergroßem Bett (200 x 210 cm) und Schramm Matratzen. Wohnraum mit Sofa, ausziehbarer Couch und Chaiselongue. Loewe TV, Bose-Sound-System mit iPod-Anschluss, Minibar. Luxuriöses Naturstein-Badezimmer mit Badewanne, Dusche, Blick auf die Berge und getrenntem WC.

ab € 365

FAMILY SUITEN MIT 2 SCHLAFZIMMERN IM SCHLOSS

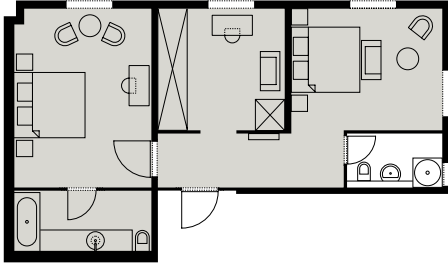
Belegung mit 2 Erwachsenen und bis zu 4 Kindern.



Family Twin Suite Deluxe

Innenhof, 105 qm. 2 Juniorsuiten mit kleinem Wohnzimmer als Verbindungsraum. 2 Schlafräume mit übergroßen Betten (200 x 210 cm) und Schramm Matratzen sowie 2 ausziehbaren Couchen. Loewe TV, Bose-Sound-System mit iPod-Anschluss, Minibar. 2 luxuriöse Naturstein-Badezimmer mit Blick in den Innenhof, eines mit Badewanne und Dusche und eines mit Dusche.

ab € 265



Family Suite

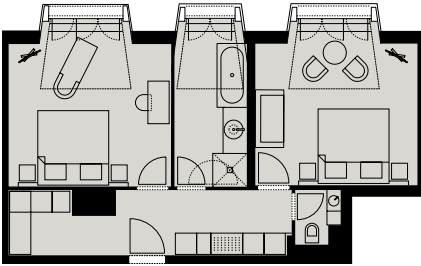
Ost und Nord, 65 qm. 2 Schlafräume, Betten (180 x 200 cm) mit Schramm Matratzen, eine ausziehbare Couch. Loewe TV, Bose-Sound-System mit iPod-Anschluss, Minibar. Großes Ankleidezimmer mit begehbaren Schrank. Ein luxuriöses Naturstein-Badezimmer mit Badewanne und Tageslicht. Ein kleines Naturstein-Badezimmer mit Dusche und Tageslicht.

ab € 245

Family Suite Deluxe

West und Nord, 65 qm. 2 Schlafräume mit übergroßen Betten (200 x 210 cm) und Schramm Matratzen. Wohnbereich mit ausziehbarer Couch. Loewe TV, Bose-Sound-System mit iPod-Anschluss, Minibar. Ein luxuriöses Naturstein-Badezimmer mit Badewanne und Tageslicht. Ein kleines Badezimmer mit Dusche.

ab € 265



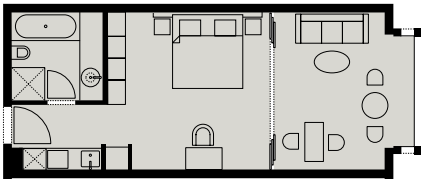
Près du Ciel Family Suite Deluxe

Süd oder West, 65 qm. 2 Schlafräume mit übergroßen Betten (200 x 210 cm) und Schramm Matratzen. Ein Zimmer mit ausziehbarer Couch, ein Zimmer mit Chaiselongue. Loewe TV, Bose-Sound-System mit iPod-Anschluss, Minibar. Ein luxuriöses Naturstein-Badezimmer mit Badewanne, Dusche, Blick auf die Berge und separatem WC.

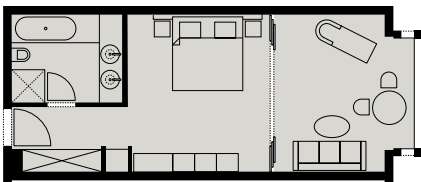
ab € 275

JUNIORSUITEN TEILWEISE MIT ABTRENNBAREM SCHLAF- UND WOHNBEREICH IM WETTERSTEINFLÜGEL

Belegung mit 2 Erwachsenen und bis zu 2 Kindern.



Juniorsuite Wetterstein Puristisch Süd, 45–55 qm, Bett (180 x 200 cm), Wintergarten-Wohnraum mit ausziehbarer Couch und Esstisch. Teeküche mit Minibar. Loewe TV, DVD Player. Kleines Badezimmer mit Dusche/WC **ab € 155** Badewanne, Dusche/WC **ab € 175**



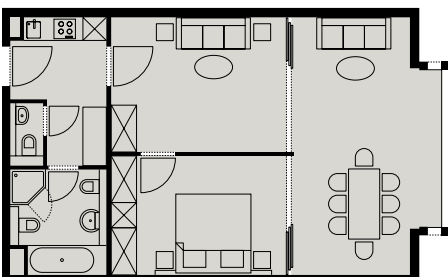
Juniorsuite Wetterstein Deluxe

Süd, 45 qm, übergroßes Bett (200 x 210 cm) mit Schramm Matratzen, Wintergarten-Wohnraum mit ausziehbarer Couch und Chaiselongue. Loewe TV, Bose-Sound-System mit iPod-Anschluss, Minibar. Luxuriöses Naturstein-Badezimmer mit Badewanne, Dusche und Blick auf die Berge.

ab € 205

SUITEN MIT ABTRENNBAREM WOHN- UND SCHLAFBEREICH IM WETTERSTEINFLÜGEL

Belegung mit 2 Erwachsenen und bis zu 3 Kindern.

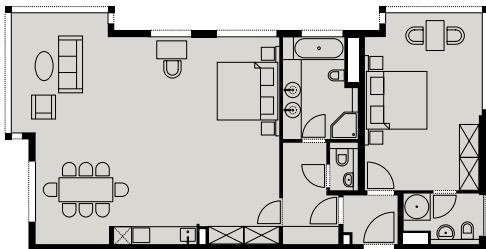


Wetterstein Suite Puristisch

Süd, 67 qm. Kleiner abtrennbarer Schlafräum (Bett 200 x 180 cm). Großer Wintergarten-Wohnraum mit 2 ausziehbaren Couchen und Esstisch. Loewe TV, DVD-Player. Teeküche mit Minibar. Kleines Badezimmer mit Badewanne, Dusche und zweitem separaten WC.

ab € 245

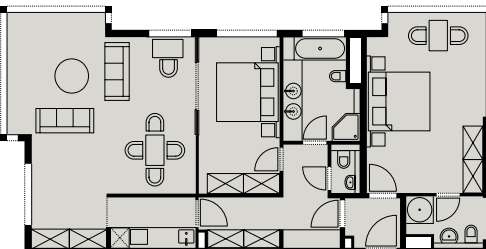
Belegung mit 2 Erwachsenen und bis zu 4 Kindern.



Giardino Suite Puristisch

Süd, West und Nord, 110 qm, Erdgeschoss mit Ausgang ins Freie. 2 Zimmer, davon ein großes Wohn-Schlafzimmer (Bett 200 x 180 cm) mit Wohnküche, Minibar und ausziehbarer Couch. Loewe TV, DVD-Player. Badezimmer mit Dusche, Blick auf die Berge und zweitem getrennten WC. Das zweite Zimmer ist ein Doppelzimmer (Bett 200 x 180 cm) mit Dusche/WC und Blick ins Tal.

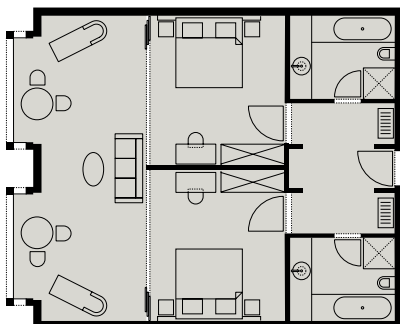
ab € 325



Wettersteinspitze Appartement Puristisch

Süd, West und Nord, 110 qm, 1. Stock. 2 Zimmer, davon ein großes mit abtrennbarem kleinen Schlafrum (Bett 200 x 180 cm), großem Wintergarten-Wohnraum, 2 ausziehbaren Couchen, Esstisch und Teeküche mit Minibar. Loewe TV, DVD-Player. Badezimmer mit Badewanne, Dusche, Blick auf die Berge und zweitem getrennten WC. Das zweite Zimmer ist ein kleines Doppelzimmer (Bett 200 x 180 cm) mit Dusche/WC und Blick ins Tal.

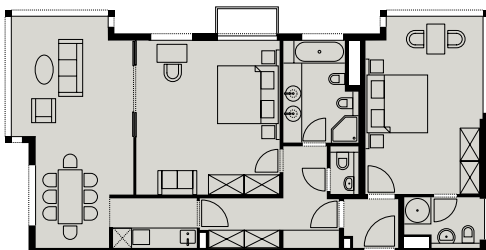
ab € 335



Family Twin Suite Deluxe

Süd, 90 qm, 2. Stock. 2 getrennte Schlafzimmer mit übergroßen Betten (200 x 210 cm) und Schramm Matratzen. Wintergarten-Wohnraum mit Chaiselongue und Sofa sowie vollständig zu öffnender Verbindungswand für ein geräumiges Wohnzimmer. Loewe TV, Bose-Sound-System mit iPod-Anschluss, Minibar. 2 große, luxuriöse Naturstein-Badezimmer mit Badewanne, Dusche und Blick auf die Berge.

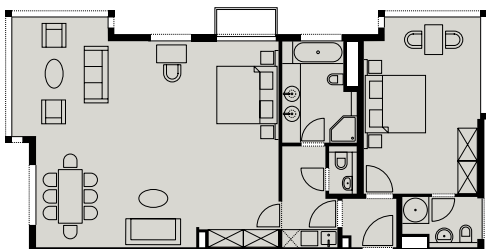
€ 335



Alpspitze Appartement Deluxe

Süd, West und Nord, 110 qm, 2. Stock. 2 Zimmer, davon eines mit abtrennbarem großen Schlafrum mit übergroßem Bett (200 x 210 cm) und Schramm Matratzen sowie ausziehbarer Couch. Abtrennbarer großer Wintergarten-Wohnraum mit ausziehbarer Couch und Esstisch. Separate große Teeküche mit Minibar. Loewe TV, Bose-Sound-System mit iPod-Anschluss. Badezimmer mit Badewanne, Dusche, Bidet, Blick auf die Berge und zweitem getrennten WC. Das zweite Zimmer ist ein Doppelzimmer (Bett 200 x 180 cm) mit Dusche/WC und Blick ins Tal.

ab € 355



Zugspitze Suite Deluxe mit Balkon

Süd, West und Nord, 95 qm, 3. Stock. 2 Zimmer, davon ein großes Wohn-Schlafzimmer mit übergroßem Bett (200 x 210 cm) und Schramm Matratzen, 2 ausziehbaren Couchen und Empore mit 2 Kinderbetten. Esstisch und separate Teeküche mit Minibar. Loewe TV, Bose-Sound-System mit iPod-Anschluss. Luxus-Naturstein-Badezimmer mit Badewanne, Dusche, Blick auf die Berge und zweitem getrennten WC. Das zweite Zimmer ist ein kleines Doppelzimmer (Bett 200 x 180 cm) mit Dusche/WC und Blick ins Tal.

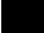




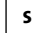

ab € 365

MÜLLERHAUS PRIVATE RETREAT

Das Müllerhaus liegt nur 200 m vom Schloss entfernt in wunderschöner und absolut ruhiger Lage mit spektakulärem Südblick auf Ferchenbachtal und Wettersteingebirge. Das Erdgeschoss mit 5 Zimmern (Suite mit Loggia, Doppelzimmer mit Wintergarten, 3 Einzelzimmer, Foyer, Wohn- und Esszimmer, Terrassen und Garten) kann exklusiv als Private Retreat gebucht werden. Die Mahlzeiten werden in den Restaurants des Schlosses eingenommen.

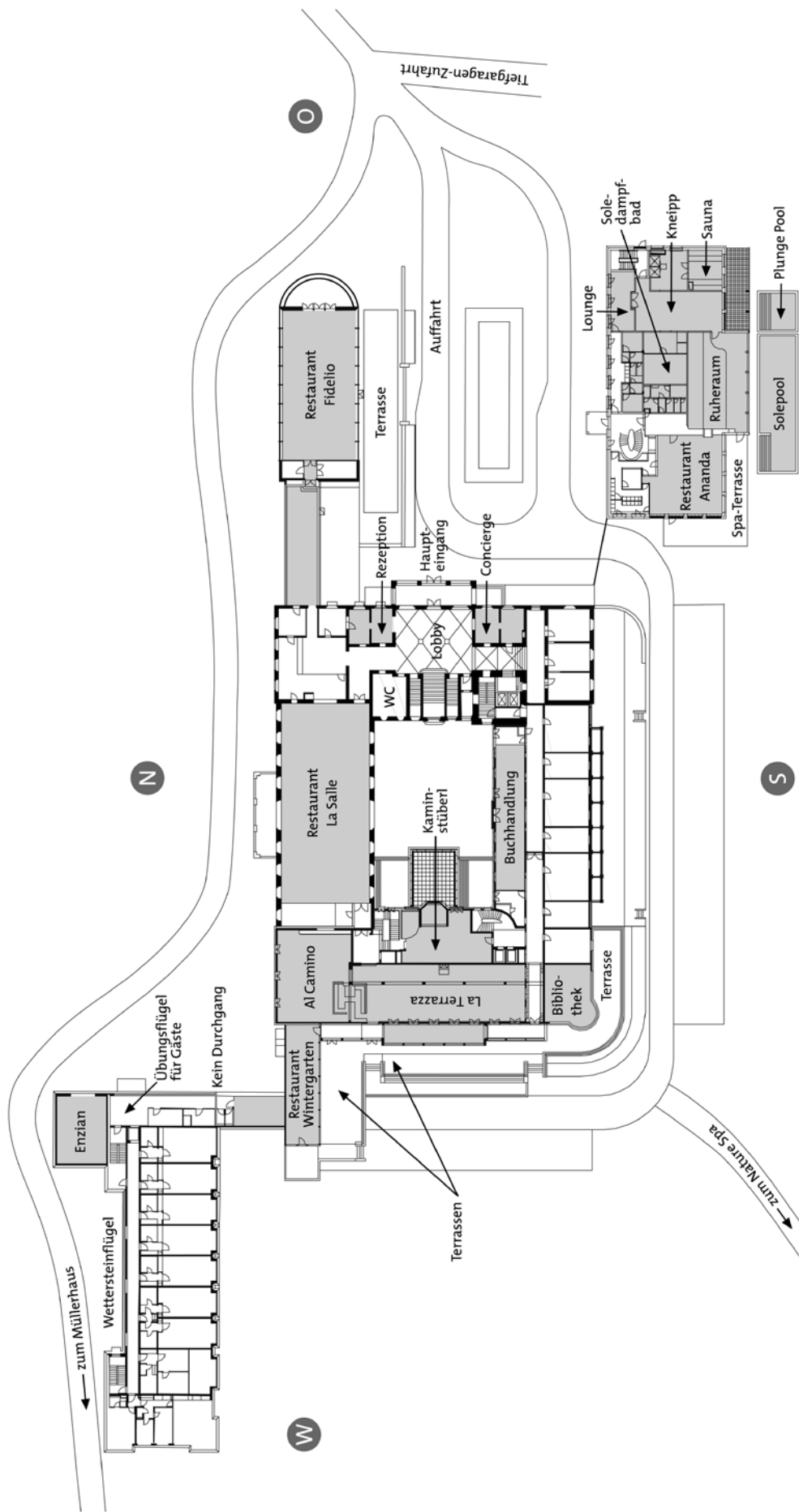
Preise auf Anfrage

Monat	1	2	3	4	5	6	7	8	9	10	11	12	13	14	15	16	17	18	19	20	21	22	23	24	25	26	27	28	29	30	31
Mai	Sa						Ausgebucht	Sa							Sa							Sa								Sa	
Juni					Sa							Sa								Sa						Sa					
Juli			Sa							Sa					Sa							Sa				Sa				Sa	
August							Sa						Sa								Sa					Sa					
September				Sa						Ausgebucht	Sa				Sa										Sa						
Oktober		Sa						Sa						Sa							Sa					Sa				Sa	
November						Sa							Sa							Sa								Sa			
Dezember			Sa								Sa										Sa										
Januar 2011	Sa																														

-  Periode A
-  Periode B
-  Periode C
-  Periode D
-  Periode X
-  Periode S
-  Ausgebucht

Schloss Elmau
 Luxury Spa & Cultural Hideaway
 82493 Elmau
 phone +49 (0)8823-180
 fax +49 (0)8823-18-177
 schloss@elmau.de
 www.schloss-elmau.de

Änderungen vorbehalten.



**Erdgeschoss Schloss
1. Obergeschoss Wettersteinflügel**