



Kein Brunnen, nur eine wasserüberspülte schwarze Platte ziert den Ehrenhof von Schloss Elmau und sorgt für konturgenaue Spiegelungen des Luxushotels.

Fotos: Thomas Albertsen

# Der Mix macht's – bei den Gästen und beim Holz

Kinderfreundlich, kommunikativ, kulturell: Schloss Elmau bei Mittenwald

Diese All-inclusive-Definition ist wohl einmalig in der Welt: Auf Schloss Elmau sind nicht die kulinarischen Genüsse im Übernachtungspreis inbegriffen, wohl aber Raum für die persönliche Entfaltung und Kultur vom Allerfeinsten.

Stars aus Klassik und Jazz sowie namhafte Schauspieler mit anspruchsvollen Lesungen verwöhnen die Gäste mit Musik und Literatur. So wurde das Hotel, in dem Liorot ein Großteil seiner Werke verfasste, Yehudi Menuhin vor handverlesenem Publikum auftrat oder die Forscher-Elite sich informell über Gentechnologie und ihre möglichen Folgen austauschte, berühmt – bis zum ersten Sonntag im August 2005. An diesem Tag zerstörte ein kleiner, an sich unbedeutender Zimmerbrand das Traditionshaus und belegte

den alten Spruch, dass Wasserschäden oft verheerender sein können als die Folgen des Feuers. Inhaber Dietmar Müller-Elmau spricht denn auch von dem »Tag, an dem Elmau ertrunken ist«.

Jetzt hallt wieder fröhliches Kinderlachen durch Schloss und Park – und Weltstars der Klassik und des Jazz geben sich die Klinke in die Hand, um im Konzertsaal aufzutreten. Zwei Jahre nach der Katastrophe ist dieses in seiner Konzeption einzigartige Luxushotel im Zugspitzland wieder wie Phönix aus der Asche auferstanden – größer und schöner als zuvor. Als weltentrücktes Refugium kulturprotestantischer, deutscher Innerlichkeit für Philosophen und Freunde von Johannes Müller begründet, zog es bislang ein hochgebildetes, wohlhabendes Publikum aus Deutschland an.

Stand einst der Grundsatz »Freiheit vom Ich« über den Ferien auf Schloss Elmau, so heißt es heute »Freiheit für das Ich«. Denn jetzt ist Schloss Elmau zu einem Resort mit zwei Wellness-Anlagen und sieben Restaurants gewachsen, gehört zur Marketingvereinigung der »Leading Hotels of the World« und richtet sich künftig auch an ein internationales Publikum.

Die Zwangspause hat Dietmar Müller-Elmau genutzt, ist durch klassische Grand Hotels und ultramoderne Resorts in aller Welt gereist, hat Spa-Kultur auf allen Erdteilen begutachtet und sich inspirieren lassen. »Am meisten haben mich die Aman-Resorts beeindruckt, einige Ideen finden sich nun in meinem Schlosshotel. Das Designkonzept, Holz und Stein miteinander zu verbinden, variieren wir allerdings. Auf Schloss Elmau finden sich in den Zimmern nun bis zu fünf verschiedene Hölzer in einem Raum. Gewagt – aber das hat einfach was!«

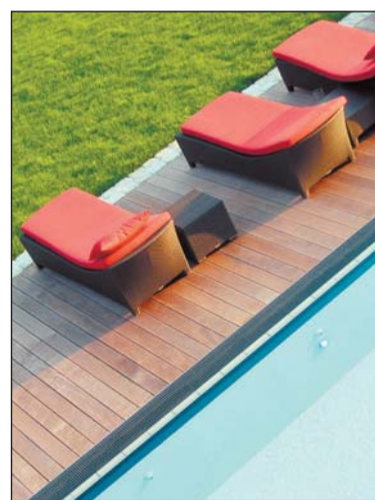


Farbtupfer vor eindrucksvoller Bergkulisse: Sonnenschirme auf der Restaurant-Terrasse.

Anders als in vielen anderen Fünf-Sterne-Hotels (und solchen, die über diesen Standard noch hinausgewachsen sind), versteht sich Schloss Elmau als stilvolles Feriendomizil für alle Generationen. Der Urlaub beginnt schon bei der Anreise, wo man nicht erst die Post mit Willkommensgruß des Direktors, Werbung der Spa-Leiterin und der Aufforderung zur Restaurant-Reservierung durch den Maitre öffnen muss und auch sonst weder Product Placement noch Werbung im Zimmer vorfindet.

Die wasserüberspülte schwarze Platte im Ehrenhof von Schloss Elmau ist nun von barfuß hüpfenden Kindern bevölkert. Jugendpädagogen, keine Animatoren, bieten den verschiedenen Altersgruppen ein ebenso cooles wie anspruchsvolles Unterhaltungsprogramm. Bei den abendlichen Konzerten von Stars wie Barbara Hendricks, Gidon Kremer, Jan Garbarek, dem Kronos-Quartett, Thomas Quasthoff oder Herbie Hancock werden die jungen Besucher

dann in geradezu intemem Rahmen an die ganz große Kultur herangeführt. Auch die kulinarischen Genüsse und Wellness

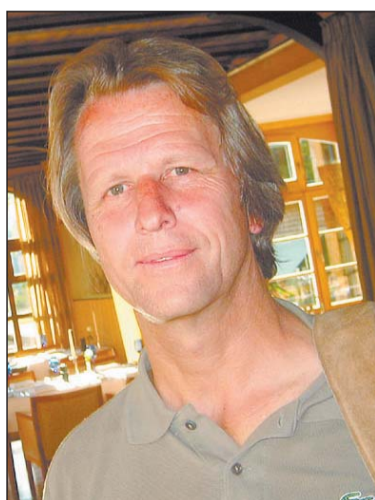


Dezente Eleganz: Ruhemöbel am Pool.

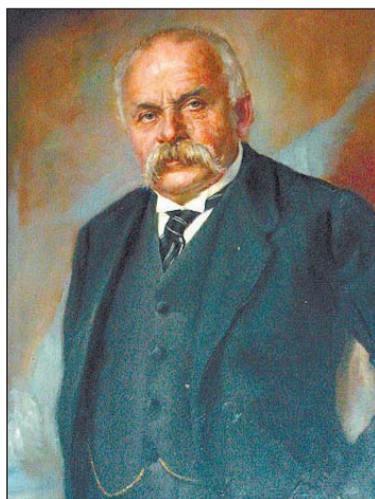
werden auf die Bedürfnisse der jungen Gäste abgestimmt. Im Familien-Spa sind Kinder in der Sauna willkommen und können Massagen genießen.

Ruhebedürftige Erwachsene finden aber ebenso ihr abgeschirmtes Refugium – und können im Spa hochqualifizierte Medical-Wellness nebst ärztlicher Betreuung buchen. Von einfacher Maniküre bis Mikrodermabrasion, vom Kneippguss bis zur traditionellen chinesischen Medizin, vom Genuss zu zweit im Twin-Spa bis zur qualifizierten Präventivmedizin ist alles möglich.

Thomas Albertsen



Dietmar Müller-Elmau setzt neue Akzente.



Johannes Müller gründete Schloss Elmau.

## Gegessen wird gemeinsam

Im Familien-Restaurant können Gäste an großen Tischen dinieren. Alleinreisende und kommunikative Paare finden so rasch Gesprächspartner.

Da trifft die Galeristin, die mit viel Herzblut über den kürzlich verstorbenen Maler Jörg Immendorff erzählt, auf den Tontechniker, der erzählt, warum die Mannheimer SAP-Arena Deutschlands bester Ort für große Hallenkonzerte ist

und warum die Köln-Arena sowie das Haller Gerry-Weber-Stadion so schwierig zu beschallen sind. Oder der Redenschreiber von Porsche-Chef Wendelin Wiedeking plaudert über die für 2009 geplante Limousine der Zuffenhauser Sportwagenschmiede.

Einig sind sich jedoch alle: So einzigartig wie Schloss Elmau einst war, wird es auch in Zukunft sein.